

## Sothys, una diversa visione della cosmesi

DIAGNOSTICA DELLA PELLE → CONSULENZE PERSONALIZZATE → PRESCRIZIONI SU MISURA  
TRATTAMENTI INTENSIVI + SIERI INTENSIVI + PROGRAMMI A DOMICILIO  
PROGRAMMA GLOBALE, EFFICACIA OTTIMALE

### La Digi-Esthétique® al centro dei programmi Sothys

Per rafforzare l'efficacia del vostro trattamento, Sothys ha creato il metodo gestuale Digi-Esthétique® che associa digito-pressione, massaggio e drenaggio. Autentica parentesi benessere per il corpo e lo spirito, la Digi-Esthétique® vi immerge in uno stato di relax profondo e rivitalizza l'organismo, migliorando la circolazione dell'energia e l'assimilazione dei principi attivi.



## SOMMARIO

Sothys,  
una diversa visione della... P. 2-3  
La vostra pelle è un bene... P. 4-5

### I TRATTAMENTI VISO

detergere P. 8-9  
il mantenimento P. 10-11  
idratare P. 12-13  
anti-età P. 14-17  
correggere P. 18-19  
azioni mirate P. 20-21  
rinnovare P. 22-23  
perfezionare la pelle P. 24-25

### I TRATTAMENTI "PRESTIGE"

Secrets de Sothys® P. 28-29

### I TRATTAMENTI CORPO PROSPA CONCEPT®

una nuova esperienza dei sensi P. 32-33  
sensazioni d'oceano / vitalità P. 34-35  
risveglio dei sensi P. 36-37  
ritorno alle origini P. 38-39

### I TRATTAMENTI SOLARI

preparare-proteggere-riparare P. 42-43

### IL MAQUILLAGE SOIN HAUTE PERSONNALISATION (ALTA PERSONALIZZAZIONE)

sublimare P. 46-51

### I TRATTAMENTI UOMO

Sothys Homme P. 54-55

### BEAUTY GARDEN® BY SOTHYS

rivelare il meglio dalla natura P. 56-59

## La vostra pelle è un bene che merita il meglio

Marchio professionale d'avanguardia, raccomandato per gli Istituti professionali in tutto il mondo, Sothys è presente in 100 paesi ed oltre 15.000 centri estetici. Dotato di un Laboratorio di Ricerca & Sviluppo di altissimo livello, Sothys assicura una qualità cosmetica senza eguali in fatto di efficacia, tolleranza e comfort.

Sothys è certificato ISO 9001.





I TRATTAMENTI VISO



## DETERGERE

Eliminare le cellule morte, che ogni giorno si accumulano sulla superficie dell'epidermide, per preparare la vostra pelle a ricevere trattamenti adeguati e ottimizzare la penetrazione dei principi attivi. Il vostro primo gesto di bellezza...

### DÉMAQUILLER

Pelli normali e miste

LAIT DÉMAQUILLANT SATINÉ

Al pompelmo. Per una pelle morbida e satinata.

LOTION DOUCE SATINÉE

All'hamamelis, iperico e cetriolo, senza alcool.

Pelli grasse

LAIT DÉMAQUILLANT PURIFIANT

Alla canfora.

Per una pelle pulita e fresca.

LOTION DOUCE PURIFIANTE

Senza alcool e profumo.  
Per un colorito luminoso.

Pelli sensibili, secche, rossori diffusi

LAIT DÉMAQUILLANT DOUCEUR

Vellutati e calmanti, per una pelle morbida e delicata.

LOTION DOUCE

Calmanti, agli estratti naturali, senza alcool.

Per tutte le pelli

FLUIDE DÉMAQUILLANT DOUCEUR  
BIPHASÉ OCCHI -LABBRA

Elimina tutti i tipi di maquillage, anche quello waterproof, su occhi e labbra.  
Testato sotto controllo oftalmologico.

### DETERGERE

Per tutte le pelli

NETTOYANT DU MATIN

Una formula vitaminizzata, ultra delicata (olio di mandorla dolce, burro di karité, estratto di camomilla).

Pelli grasse

GEL MOUSSANT PURIFIANT

Alla propoli. Per un colorito uniforme e sano.

### DETERGERE IN PROFONDITÀ

Per tutte le pelli

DESQUACREM

Principi attivi schiarenti e astringenti, per una pelle libera da impurità persistenti ed un colorito splendido.

GOMMAGE EXFOLIANT

Agli estratti d'avena e cera d'api. Per un viso delicato come la seta.

## MASCHERE ESSENZIALI

### PURIFICARE ED ADDOLCIRE

MASQUE ABSORBANT

Una maschera-crema arricchita con polveri e mentolo, per un colorito naturale, una pelle pulita, "mat", sana.

### CALMARE

MASQUE IMMUNISCIENCE™

Una maschera in crema specifica per le pelli sensibili.

### AMMORBIDIRE ED IDRATARE LA PELLE

MASQUE HYDRATANT  
HYDROPTIMALE®TH13

Una maschera con effetto immediato di freschezza per un "bagno" d'idratazione.

### PER DAR LUCE, LISCIARE E DISTENDERE

DOUBLE MASQUE ANTI-ÂGE

- liscia le rughe.
- effetto 'stretch' tensore immediato.
- rivitalizza / rende il colorito luminoso.

Maschera composta da 2 prodotti :

Fase 1 masque éclat / lissage

Fase 2 masque tenseur.



# IL MANTENIMENTO

A ciascuno la propria natura... la vostra pelle ha caratteristiche precise.  
Per essere in forma ora e per lungo tempo, esige un trattamento regolare,  
su misura.

## NORMALIZZARE

Pelli impure



### SOIN PROFESSIONNEL CORRECTEUR

Un trattamento multi-attivo per pelli grasse/acneiche con imperfezioni: sebo-regolazione (tea tree oil) ed esfoliazione profonda grazie all'acido salicilico. Per un colorito chiaro, ripara e dona freschezza alla pelle.

## PRODOTTI A DOMICILIO

### FLUIDE HYDRA-MATITÉ

Un complesso biotecnologico, per questo gel fresco e leggero, opacizzante, idratante e protettivo.

### CRÈME RÉPARATRICE

Comfort e dolcezza con gli estratti di liquirizia e biostimuline di semi di mais.

### SÉRUM PURIFIANT

Purificante ed equilibrante, lascia la pelle liscia, "mat", morbida ed affina la grana della pelle (localmente sulle imperfezioni cutanee).



## CALMARE

Pelli sensibili

### FLUIDE IMMUNISCIENCE™

Un trattamento d'urto, specifico pelle reattiva, dalla texture leggera. Ipoallergenico\*.

### CRÈME IMMUNISCIENCE™

Una formula idratante e lenitiva per proteggere la pelle dalle aggressioni quotidiane.

## SCHIARIRE

Pelli rossori diffusi

### CRÈME LÉGÈRE ET CRÈME PROTECTIVE CLARTÉ & CONFORT

Trattamenti quotidiani per combattere gli squilibri delle pelli con rossori diffusi. Trattamenti che regolano, calmano e proteggono.

### SÉRUM CONCENTRÉ CLARTÉ & CONFORT

Un concentrato di efficacia che contiene polifenoli naturali con proprietà calmanti e proprietà dimostrate di regolazione e di protezione immediata "speciale rossori diffusi".

## PROTEGGERE

Pelli normali miste

### EMULSION DOUCEUR

### HYDRA-PROTECTIVE SOTHYS™

Una crema fluida al Chaparral e polveri effetto mat, per una pelle protetta ed idratata.

### CRÈME PROTECTRICE

### HYDRA-PROTECTIVE SOTHYS™

Protezione e comfort grazie a questa crema allo Chaparral e alle biostimuline di semi di mais.

## NUTRIRE

Pelli secche

### CRÈME NUTRITHYS® PEAUX SÈCHES

Una formula acqua in olio, morbida e vellutata, all'estratto di lupino.

### CRÈME NUTRITHYS® PEAUX ULTRA-SÈCHES

Comfort, ultra nutriente e protezione attiva: ricca in ceramidi ed estratto di sesamo (contro la desquamazione).

### SÉRUM NOURRISSANT NUTRITHYS®

Agli olii vegetali e acidi grassi essenziali. Per una pelle vellutata e protetta.

\* Formulato per minimizzare i rischi di allergie.

Lo percepite, la vostra pelle è visibilmente più bella e perfettamente idratata. Sapete che la principale risorsa di acqua si trova nel cuore stesso delle vostre cellule? Con HYDROPTIMALE®THI<sup>3</sup>, Sothys rivoluziona il concetto d'idratazione e lancia il primo programma sensoriale d'idratazione intelligente in tre dimensioni.



## IDRATARE → HYDROPTIMALE®THI<sup>3</sup>



### TRATTAMENTO INTENSIVO HYDROPTIMALE®THI<sup>3</sup>

Un trattamento altamente idratante in tre dimensioni dai risultati visibili ed immediati. Una pelle che ritrova morbidezza e comfort, attraverso un puro momento di piacere dei sensi, alternato tra Digi-Esthétique® e applicazioni gourmandes... Un vero bagno di freschezza.

### TRATTAMENTI A DOMICILIO

Indispensabili nel vostro bagno, per un trattamento cocoon e gourmand.

#### SÉRUM HYDRATANT SIERO INTENSIVO HYDROPTIMALE®THI<sup>3</sup>

Un vero concentrato d'idratazione per ridare alla pelle un comfort assoluto ed un'idratazione immediata : fino al 63%\* d'idratazione in più.

#### Pelli normali e miste

#### CRÈME HYDRATANTE LÉGÈRE HYDROPTIMALE®THI<sup>3</sup>

Una texture ultra-fresca e fondente sulla pelle per un'applicazione piacevole.

#### Pelli normali e secche

#### CRÈME HYDRATANTE CONFORT HYDROPTIMALE®THI<sup>3</sup>

Una crema corposa e piacevole, come un velo di protezione idratante.



La vostra pelle non ha la vostra stessa età. La sua luminosità, la sua bellezza, il suo aspetto non riflettono per forza la vostra età reale, in quanto l'invecchiamento dipende anche dallo stile di vita e dai fattori esterni che accelerano la comparsa dei segni del tempo.

Questa è l'analisi nata nel nuovo programma anti-âge Sothys : un concetto esclusivo basato sulla diagnostica professionale della vostra estetista, che determina l'età reale della pelle al fine di offrirvi un programma completo e su misura. Trattamento Intensivo in istituto e trattamenti a domicilio.

## LISCIARE, RIEMPIRE O RISTRUTTURARE → [C] COLLAGÈNE HYALURONIQUE™



### TRATTAMENTO INTENSIVO

Sothys inventa il primo Trattamento Intensivo anti-âge adatto all'età reale della vostra pelle. 1h15 di trattamento professionale dall'efficacia provata e duratura\* grazie ad una tecnologia inedita che unisce il brevetto\*\* cosmeceutico e il complesso di lino, estratto dalla ricerca fondamentale Sothys Auriac.

### IL SIERO INTENSIVO IN "CURA" PERIODICA

L'INVECCHIAMENTO DOVUTO AI FATTORI ESTERNI.

Il siero intensivo agisce sulla problematica più importante rispetto al grado d'invecchiamento.

### LA CREMA ATTIVA GIORNO DOPO GIORNO

UN'AZIONE PROFONDA PER RALLENTARE L'INVECCHIAMENTO NATURALE DELLA PELLE.

La crema attiva protegge quotidianamente la pelle grazie all'attivo che stimola l'azione, e riduce visibilmente il suo invecchiamento per una risposta anti-âge adatta al suo grado.

### PRODOTTI COMPLEMENTARI

#### SOIN GALBANT COU

Soin galbant-drainant per la parte bassa del viso e collo.

Per affinare e migliorare tutti i tipi di pelle che mancano di tonicità ed elasticità.

#### NOCTUELLE™

Crema da notte agli AHA e alla Vitamina C per tutte le pelli affaticate che presentano rughe e rughetta.

Lascia la pelle vellutata, liscia e dona un colorito uniforme ed eclatante.



\* 1 mese e più per il 66 % delle persone (test su 41 persone che hanno ricevuto 3 soins).

\*\* Brevetto Sothys depositato in Francia.

GRADO 1

GRADO 2

GRADO 3

GRADO 4

**GRADO 1**

**Segni visibili :  
prime rughe, rughe  
temporanee d'espressione.**



**SÉRUM  
REVITALISANT  
PREMIÈRES RIDES  
GRADO 1**



**CRÈME  
ANTI-ÂGE  
GRADO 1**



<u>Obiettivo</u>	REVITALIZZARE	DISTENDERE
<u>Attivi chiave</u>	Complesso H2CR® + zucchero (booster di energia cellulare)	Attivo anti-âge Grado 1 Di peptide + estratto d'avena : Effetto destressante e levigante.
<u>Efficacia</u>	Per una pelle revitalizzata, luminosa, distesa e liscia. Miglioramento medio sull'effetto 'lifting' del 40 % (test tecnico su 18 persone per 30 giorni).	Giorno dopo giorno, i tratti sono rilassati, la pelle risulta più liscia e luminosa.

**GRADO 2**

**Segni visibili :  
rughe fissate.**



**SÉRUM LIFTANT  
ANTI-RIDES  
GRADO 2**



**CRÈME  
ANTI-ÂGE  
GRADO 2\***



<u>Obiettivo</u>	RIEMPIRE LE RUGHE	COMBATERE LE RUGHE, PRESERVARE L'OVALE DEL VISIO
<u>Attivi chiave</u>	Complesso H2CR® + acido ialuronico in soluzione (effetto 'iniezione')	Attivo anti-âge Grado 2 Estratto di papiro : anti-rughe.
<u>Efficacia</u>	Le rughe sono visibilmente ridotte, il viso conserva la sua linea e il tono. Diminuzione media della profondità delle rughe del 17 % (misure al Visioscan, test su 21 persone per 30 giorni).	Giorno dopo giorno, i tratti sono lisciati, le rughe appianate, la linea del viso preservata.

\* Esiste in versione comfort per pelli tendenti al secco.

**GRADO 3**

**Segni visibili :  
rughe profonde,  
rilassamento cutaneo  
(perdita di tonicità).**



**SÉRUM  
RESTRUCTURANT  
ANTI-RIDES  
GRADO 3**



**CRÈME  
ANTI-ÂGE  
GRADO 3\***



<u>Obiettivo</u>	RISTRUTTURARE	LOTTARE CONTRO LE RUGHE, RIMODELLARE
<u>Attivi chiave</u>	Complesso H2CR® + estratto di grani di aneto. (azione sull'elastina per ristrutturare la pelle del viso)	Attivo anti-âge Grado 3 Complessi di proteine e peptidi : azione globale sul collagene ; anti-rughe + tonicità.
<u>Efficacia</u>	La pelle ritrova la sua 'texture', è più tonica e i tratti sono come rimodellati. Miglioramento medio della tonicità del 20 % (misura al Cutometro, test su 18 persone durante 30 giorni).	Giorno dopo giorno, la pelle è come liftata, più tonica. Le rughe sono come cancellate, i tratti rimodellati.

**GRADO 4**

**Segni visibili :  
segni avanzati d'invecchiamento /  
perdita di sostanza e luminosità.**



**SÉRUM  
ANTI-ÂGE  
RECONSTITUANT  
GRADO 4**



**CRÈME  
ANTI-ÂGE  
GRADO 4**



<u>Obiettivo</u>	RISTRUTTURARE LE PELLI AFFATICATE DAL TEMPO	RIVELARE L'ESSENZA DI UNA PELLE PIÙ GIOVANE
<u>Attivi chiave</u>	Complesso H2CR® + complesso di lino e nutripeptidi (apporta nutrimento alle cellule per ridare giovinezza e luminosità).	Attivo anti-âge Grado 4 Peptidi di lupino : attivatore cellulare, per ridare una bellezza globale.
<u>Efficacia</u>	La pelle è liscia, rassodata; ritrova densità e morbidezza. Risulta come ringiovanita. Test di auto-valutazione : 95 % dei partecipanti hanno confermato che la pelle ha ritrovato una 'nuova bellezza'**.	La pelle è come rigenerata, più liscia, più tonica. Ritorna luminosa e 'sana'.

\* Esiste in versione comfort per pelli tendenti al secco.

\*\* indice di soddisfazione, test effettuato su 24 persone, per 1 mese.



Con il tempo, il funzionamento dei melanociti responsabili della pigmentazione della pelle si altera. Solo dei trattamenti mirati possono prevenire e correggere la comparsa di macchie pigmentarie per ritrovare un colorito uniforme e traslucido. La linea éclaircissante [W.]™ è un programma completo con un doppio obiettivo : un'azione globale schiarente ed un'azione locale sulle macchie. Formulata con un complesso [W.]™ di thé bianco, camomilla e alga bruna ed un cocktail ricco di attivi schiarenti, rende il colorito uniforme, traslucido e luminoso.

## CORREGGERE → **LIGNE ÉCLAIRCISSANTE [W.]™**

### LE MACCHIE E LO SCHIARIMENTO DEL COLORITO



#### TRATTAMENTO INTENSIVO [W.]™

Un trattamento in cinque tappe che combina la Digi-Esthétique® e il complesso [W.]™ al thé bianco, camomilla e alga bruna. Un momento privilegiato per il viso e le mani.

#### TRATTAMENTO A DOMICILIO

##### DOUBLE SÉRUM ÉCLAIRCISSANT CORRETTORE DELLE MACCHIE [W.]™

La sera, esfoliazione dolce e mirata sulle zone da trattare con effetto laser-like\*; per il giorno trattamento schiarente globale.

##### CRÈME MOUSSANTE NETTOYANTE [W.]™

Una crema delicata, detergente, disincrostante per un colorito con effetto éclat.

##### LOTION ÉCLAIRCISSANTE [W.]™

Una lozione tonificante e rinfrescante al complesso esfoliante di papaia e limone.

##### FLUIDE JOUR HYDRATANT [W.]™

Una texture leggera per questo fluido giorno all'olio di germe di mais che apporta un'idratazione durevole del viso.



## AZIONI MIRATE → ACTIVE-CONTOUR™

L'ambiente nel quale vivete e le aggressioni che la vostra pelle subisce rendono alcune zone più fragili di altre, ed hanno bisogno di essere trattate in modo specifico.

### GLI OCCHI



#### TRATTAMENTO PROFESSIONALE ACTIVE CONTOUR™

Una risposta globale al "contorno occhi" grazie, una tecnologia d'avanguardia tra scienza e natura. Un trattamento che calma le palpebre congestionate e leviga il contorno occhi, per un autentico momento di distensione e freschezza.

→ Efficacia provata



### TRATTAMENTI A DOMICILIO

#### GEL TENSEUR ACTIVE-CONTOUR™

Un gel fresco e dinamizzante che dona vitalità al contorno occhi e distende lo sguardo.

#### CRÈME ANTI-RIDES ACTIVE-CONTOUR™

Una crema intensiva ai principi attivi vegetali "high tech" per una pelle rivitalizzata, rimodellata, ed un'attenuazione di occhiaie e rughe.

→ Efficacia provata.

#### MASQUE ANTI-FATIGUE ACTIVE-CONTOUR™

Un gel traslucido contro le borse sotto gli occhi, fresco, al fiordaliso, camomilla, hamamelis e salvia.

## AZIONI MIRATE → TRATTAMENTI COMPLEMENTARI

Cambi di stagione, affaticamento momentaneo... la vostra pelle ha necessariamente bisogno di trattamenti puntuali e mirati, oltre a quelli abituali.

### SPECIALE GRANDE FREDDO

#### CRÈME ULTRA-PROTECTRICE

Una crema gran comfort nutriente e idratante, ricca di burro di karité e cera d'api.

### RITROVARE LO SPLENDORE



#### TRATTAMENTO PROFESSIONALE FLASH BEAUTÉ

Il trattamento anti-stress e splendore della pelle alla vitamina C.

Giorno dopo giorno, la pelle deve fare i 'conti' con le molteplici aggressioni imposte dalla vita quotidiana. La pelle è resistente ed è in grado di auto-ripararsi, ma quando è troppo affaticata, si disequilibra e non è più in grado di difendersi. In questi casi, la pelle perde la sua luminosità e la sua giovinezza.

Sothys ha elaborato un programma d'urgenza che va ancora più lontano e stimola il rinnovamento cellulare, al fine di donare un buono stato di salute alla pelle. Generato grazie alle ultime ricerche scientifiche nel campo della genomica (studio della medicina molecolare) e degli anti-ossidanti, il complesso cosmeceutico esclusivo Sothys H2CR® ridona immediatamente alla pelle gli 'strumenti' per stimolare il suo normale funzionamento, in maniera efficace e per un lungo periodo.

## RINOVARE → [C] RENEWAL SYSTEM™

### PER PELLI AFFATICATE E STRESSATE

#### MASQUE MICRO-DERMABRASION

Un'associazione di gommage meccanico e chimico per affinare la grana della pelle, lisciare l'epidermide e ridare al viso una nuova luminosità.

#### DOUBLE SYSTÈME RÉNOVATION

Prodotto I: Peeling

Formula all'acido glicolico per un'azione esfoliante importante ed un migliore comfort cutaneo.

Prodotto II: Solution confort au complexe H2CR®.

Per eliminare le tossine, riparare la pelle e ripristinarla in maniera delicata.

Non comedogeno.

#### SOIN RÉNOVATION CONTINUE

Una vera rimessa in forma cellulare al complesso H2CR® associato ad una rigenerazione completa della pelle : detossina, ripara, ripristina la texture della pelle, che ritrova luminosità e vitalità come in piena giovinezza. Non comedogeno.





Chiunque aspira ad avere una pelle visibilmente perfetta. Per ottenere una pelle liscia e uniforme, una grana della pelle affinata, è necessario un trattamento mirato. Sothys crea una nuova linea di trattamenti specifici, inediti per l'Istituto :  
**Pore refiner system**

## PERFEZIONARE LA PELLE → Pore refiner system

Pore refiner system agisce nel cuore della pelle per stimolare il pool delle cellule in buono stato di salute, al fine di 'rivelare' un colorito perfetto affinando i pori.

### PER UN'AZIONE RAPIDA

#### MASQUE RÉVÉLATEUR PEEL OFF

La sua texture innovativa elimina rapidamente le impurità e uniforma la grana della pelle per rivelare un colorito più luminoso e fresco. Più dolce, più chiara, la pelle è più 'pulita' ...immediatamente.

#### PERFECTEUR DE TEINT

Un soin effetto seconda pelle al tocco ultra-dolce per mascherare e ridurre l'apparenza dei pori, opacizzare e perfezionare il maquillage.

### PER UN'AZIONE TRATTANTE

#### SOLUTION AFFINANTE MATIFIANTE

Per le pelli da miste a grasse e per le pelli dove i pori sono momentaneamente ostruiti. La sua formula high-tech è concentrata di attivi per affinare la grana della pelle e regolare la lucidità, uniformare ed illuminare il colorito.

#### SOLUTION AFFINANTE LISSANTE

Per le pelli che presentano dei pori infossati, legati all'invecchiamento cutaneo. La sua formula high-tech è concentrata di attivi mirati per racchiudere visibilmente i pori infossati, levigare grazie ad un effetto tensore ed aumentare la luminosità.





I TRATTAMENTI “PRESTIGE”

Con il nuovo programma Secrets de Sothys®, Sothys esprime la quintessenza del suo savoir-faire e la sua filosofia della bellezza. Oggi l'impatto dello stress sull'invecchiamento precoce della pelle è messo in evidenza, e prova che una pelle protetta invecchia meglio e più lentamente.

Partendo da questa scoperta fondamentale, i ricercatori Sothys hanno creato Secrets de Sothys®, un programma globale anti-età destressante dove le textures risvegliano il piacere dei sensi e delle formule anti-età ultra-performanti integra il Tex-OE®, attivo anti-stress per eccellenza.

In cabina, il Soin Excellence Secrets de Sothys® beneficia delle stesse qualità anti-età.

Un'associazione di textures delicate e di Digi-Esthétique che vi lascerà un senso di relax assoluto. La pelle è libera dagli effetti negativi dello stress, la sua giovinezza è protetta. L'effetto benessere ottenuto è stato misurato scientificamente grazie alla Sensiometria™, un metodo esclusivo Sothys.



Con il programma Secrets de Sothys®, Sothys riunisce il corpo e lo spirito in un approccio globale anti-età sensoriale, allo scopo di rallentare il correre del tempo.



## SECRETS DE SOTHYS®

### PROGRAMMA EXCELLENCE ANTI-ETÀ

### SENSORIALE VISO E CORPO

#### SOINS EXPERTS PROFESSIONNELS

**SOIN EXCELLENCE SECRETS DE SOTHYS®**  
Immaginate un cocoon di protezione dove il tempo è sospeso, dove lo stress resta fuori...Parentesi di emozioni, il Soin Excellence Secrets de Sothys®, trattamento viso e corpo, è un invito polisensoriale al viaggio intorno ai 5 sensi. La vostra pelle rinasce, si rinnova con una nuova luminosità.

→ Efficacia provata

#### TRATTAMENTI A DOMICILIO

##### SÉRUM GLOBAL ANTI-ÂGE DESTRESSANT

La star dei sieri anti-età! Un prodigioso concentrato di tecnologia, una texture divina che racchiude il segreto della giovinezza. Giorno dopo giorno, il vostro colorito s'illumina, la vostra pelle si leviga, ritrova la sua morbidezza ed un effetto velluto incomparabile.

→ Efficacia provata

##### SOIN INTENSE LÈVRES

Trattamento giovinezza che protegge, liscia, rimpolpa e ridisegna il contorno delle labbra. Le labbra idratate ritrovano un sorriso satinato.

→ Efficacia provata

##### SÉRUM CONTOUR YEUX

Formula intensiva globale anti-età. Una tecnologia anti-borse, anti-occhiaie, antirughe. Un piccolo gioiello per il contorno degli occhi.

→ Efficacia provata

##### SOIN GLOBAL ANTI-ÂGE DESTRESSANT

Crema giorno/notte dal profumo delicato ed una texture incomparabile. Gli attivi più efficaci sono stati selezionati per agire su ogni fronte: anti-rughe, tonificanti, idratanti, anti-inquinamento, alta protezione.

→ Efficacia provata

##### BAUME LISSANT CORPS

Deliziosa cura di giovinezza dalla testa ai piedi. I suoi attivi anti-età contribuiscono a rinforzare la coesione dei tessuti per una pelle più tonica, più liscia, revitalizzata.

→ Efficacia provata

##### L'EAU DE PARFUM

Dietro gli sguardi conturbanti, la scia indimenticabile delle donne radiose di giorno e misteriose di notte, si nasconde un segreto. Un'acqua dal profumo unico ed elegante che non si può dimenticare...

##### SOIN DES MAINS ANTI-ÂGE SPECIFICO MACCHIE

Pensata come una vera cura di ringiovanimento per le vostre mani, la sua formula innovativa combina azione anti-age ridensificante e specifica per le macchie, protezione « seconda pelle » e rigenerazione intensa.



I TRATTAMENTI CORPO  
PROSPA CONCEPT®



## UNA NUOVA ESPERIENZA DEI SENSI

Il trattamento corpo Sothys è una sorgente di sensazioni e benefici unici: atmosfera serena delicatamente profumata, note musicali rilassanti, gesti mirati... Ogni rituale del trattamento è un'ode al benessere e alla bellezza del corpo... *Miracle velouté de peau, Cérémonie d'essences d'Orient, Gommage rêve de pluie...* associano una nuova esperienza a degli attivi e delle gestualità specifiche in un ambiente sensoriale.



### SOINS EXPERTS PROFESSIONNELLS

Rilassamento, dimagrimento, tonificazione... la vostra estetista Sothys vi consiglierà il rituale di trattamento adatto ai vostri bisogni. Per rinforzare l'efficacia e l'originalità di ogni trattamento, Sothys ha creato la Digi-Esthétique® corps : gestualità ispirate alle migliori tecniche di massaggio dell'Oriente e dell'Occidente, una parentesi di benessere per il corpo e lo spirito.

### UN'ESPERIENZA IN 3 TEMPI

Il vostro benessere è totalmente preso in carico attraverso un rituale personalizzato.

#### Il prélude d'éveil

Una gestualità decontraente vi accompagna progressivamente nell'universo rilassante del trattamento.

#### La cérémonie du soin

Un avvolgimento sensoriale accompagnato da musiche rilassanti. Gestualità adatte ad ogni momento del trattamento.

#### Le final délassant

Alla fine del trattamento, un modelage tonificante per un "ritorno al mondo reale", per una sensazione di totale benessere.

#### TRATTAMENTI A DOMICILIO

Anche a casa vostra, lasciatevi coinvolgere... Istanti sensoriali, momenti di evasione, rituali di piacere per riscoprire il proprio corpo e appagare lo spirito. Prodotti dalla fragranza sottile, avvolgente. Textures cocoon, fluide o cremose dal tocco delicato. Il benessere assoluto...







Un tuffo in un'onda di benefici tonificanti: alghe, oligo-elementi, sali minerali, il mare è una fonte inespugnabile di attivi rigeneranti. I prodotti Thalassothys® ne portano tutta la ricchezza con formulazioni ultra-mirate.

## SENSAZIONI MARINE / VITALITÀ → THALASSOTHYS®

### TRATTAMENTI A DOMICILIO

#### **DIMAGRIRE / RASSODARE**

##### SERUM MINCEUR EFFET SCULPTANT

Un siero di nuova generazione, che agisce efficacemente e in maniera duratura su tutti i tipi di cellulite.

→ Risultati provati e duraturi.

##### CONCENTRÉ DÉINFILTRANT ANTI-EAU

Un complesso che attiva la microcircolazione e diminuisce la ritenzione idrica.

Le vostre gambe saranno più leggere, più toniche.

→ Efficacia provata

##### CRÈME SUBLIME RAFFERMISSANTE

Un trattamento intensivo ricco di attivi ristrutturanti che contribuisce a restituire alla pelle la sua elasticità e tonicità grazie a degli attivi che stimolano la sintesi del collagene. Azione anti-smagliature. Una texture fondente.

→ Efficacia provata

##### SÉRUM TENSEUR BUSTE ÉCLAT

Un trattamento "effetto lifting" contenente degli attivi che levigano la pelle. Per un décolleté luminoso e tonico. Contiene un attivo che contribuisce all'attenuazione delle smagliature.

→ Efficacia provata

### EXFOLIANT PRÉPARATEUR MINCEUR

Soin doppia azione esfoliante che liscia, stimola la microcircolazione e prepara la pelle a ricevere i benefici degli attivi snellenti.

### ADDOLCIRE

#### PEELING DOUCEUR

La vostra pelle è più fine, più dolce, come una carezza.

### LAIT HYDRA-NOURRISSANT

Piacevole e leggero, la sua texture procura un'idratazione intensa. La vostra pelle è più liscia, più morbida, protetta.

### POST-ÉPILATOIRE

#### SOIN DOUCEUR POST-ÉPILATOIRE

Una formula concentrata in attivi selezionati per agire sul processo di ricrescita del pelo. La pelle è a posto più a lungo.



Fragranze avvolgenti, textures delicate. Il piacere poco a poco vi avvolge. Dotati di principi attivi, 100% naturali, gli olii essenziali sono riconosciuti per i loro effetti eccezionali sul corpo e sullo spirito. Con la gamma Aroma-Sothys®, ritrovate le loro virtù benefiche.

## RISVEGLIO DEI SENSI → AROMA-SOTHYS®

### TRATTAMENTI A DOMICILIO

#### DOUCHE AROMATIQUE

Un gel nettoyant ambrato dalle note speziate che lascia la pelle morbida e delicatamente profumata.

#### ELIXIR DE MASSAGE

Un cocktail all'Olio di Marula e olii essenziali di zenzero, noce moscata, arancia e mandarino, per una pelle satinata e per avvolgere i sensi. Un olio secco, ideale per il massaggio.

#### GOMMAGE DÉLICIEUX

Una texture gourmande alle spezie e agli olii essenziali di zenzero, noce moscata, arancia e mandarino che addolcisce la pelle e la profuma delicatamente.

### DOUCHE ÉNERGISANTE

Agli olii essenziali di eucalipto, cardamomo, noce moscata e neroli per una pelle luminosa e tonica.

### HUILE SATINÉE ESSENCES D'ASIE

Un elisir di bellezza per il corpo al sentore invitante d'Asia che rende la pelle, vellutata e delicatamente profumata.

Partner delle Thermes de Spa, Sothys propone l'unico programma formulato a partire dalla famosa Eau Thermale Spa™, dalle virtù riconosciute in tutto il mondo. In perfetta affinità con la pelle, stimola le funzioni cellulari, disseta e dinamizza l'epidermide per una pelle morbida.



## RITORNO ALLE ORIGINI

### → EAU THERMALE SPA™

#### TRATTAMENTI A DOMICILIO

##### EAU DÉMAQUILLANTE VELOURS

Formula testata sotto controllo oftalmologico. In un gesto, il vostro viso, i vostri occhi ritrovano la loro purezza originale. Dolcezza estrema.

##### SOIN TENSEUR FLASH ÉCLAT

Leviga visibilmente la pelle e liscia le rughe e le imperfezioni. Facilita l'applicazione e la tenuta del maquillage.

##### AMPOULES SOIN ÉCLAT

Una "bellezza istantanea" per la pelle, ideale prima di una serata importante.

##### SOIN THERMAL VISAGE

Una crema viso dal tocco vellutato per una pelle idratata, protetta e un colorito luminoso.

##### GELÉE DOUCEUR CORPS

Una texture fondente e fresca che apporta dolcezza e luminosità alla vostra pelle.

##### CRÈME MAINS VELOURS

Una texture leggera e corposa per questa crema all'Eau Thermale Spa™. Ultra-protettiva, nutre le mani e le unghie e ammorbidisce la pelle in modo ottimale.



A woman with her hair pulled back, wearing a black halter-neck bikini top, is sitting on a wooden slatted lounge chair. She is looking off to the side with a slight smile. The background is a blurred outdoor setting with greenery and a building with a terracotta roof under a clear blue sky. The lighting is bright and natural, suggesting a sunny day.

I TRATTAMENTI SOLARI

Per abbronzarsi in tutta tranquillità, Sothys ha creato dei prodotti solari di nuova generazione: l'associazione esclusiva di Cellu-guard® e di Flavonoli di gelsomino assicura una doppia protezione del tessuto epidermico ed una tripla protezione cellulare, andando a rinforzare il sistema naturale di difesa della pelle contro i radicali liberi.

E per un benessere d'eccezione, Sothys va ancora più lontano, creando delle textures sensoriali, leggere e delicatamente profumate.  
**Abbronzatura sicura, per un piacere in più!**

## PREPARARE/PROTEGGERE/RIPARARE → SOINS SOLAIRES CELLU-GUARD® NUOVA GENERAZIONE

### ABBRONZARSI SENZA SOLE

#### SOIN ENSOLEILLANT HÂLE PROGRESSIF

Una formula viso e corpo 2 in 1, che grazie alla sua leggera quantità di attivi abbronzanti, si utilizza quotidianamente per un effetto 'bonne mine' tutto l'anno.

#### AUTOBRONZANT VISAGE ET CORPS

La sua formula crema non colorata dona alla pelle un'abbronzatura sublime, naturale e duratura.

### PROTEGGERE

#### SOIN VISAGE ET ZONES SENSIBLES ALTA PROTEZIONE SPF 30

Un prodotto che protegge dai radicali liberi e dal fotoinvecchiamento nei casi d'esposizioni al sole più intensi. Ipoallergenico\* e senza profumo, è particolarmente adatto alle pelli sensibili.

#### LAIT BRONZANT

#### MEDIA PROTEZIONE SPF 20

Un latte delicato e leggero per un'abbronzatura di piacere ed una protezione ultra-efficace. Una formula multi-benefici: resistente all'acqua, anti-sabbia, anti-sudorazione, non grasso.

#### SOIN TEINTÉ ANTI-RIDES

#### BASSA PROTEZIONE SPF 10

La sua formula protegge la pelle dall'invecchiamento e l'aiuta a mantenere la sua morbidezza. La sua texture colorata offre alla pelle un effetto colorato sublime dalla prima applicazione. Applicare a partire dalle prime belle giornate per una protezione quotidiana. Non grassa.

#### CRÈME SUBLIMATRICE VISAGE ET CORPS

#### BASSA PROTEZIONE SPF 10

Questo prodotto di protezione dalla texture morbida contiene un attivatore per un'abbronzatura progressiva più intensa, più rapida.

#### GEL IRISÉ VISAGE ET CORPS

#### BASSA PROTEZIONE SPF 8

Un gel di protezione unico grazie al suo attivatore d'abbronzatura che porta ad un'abbronzatura più intensa e rapida. Una texture magica per un effetto scintillante dai riflessi dorati.

### CALMARE

#### SOIN RÉGÉNÉRANT ANTI-RIDES VISAGE

Una formula trattamento intenso che ripara la pelle dopo l'aggressione dei radicali liberi. Un prodotto che permette alla pelle di rimanere 'tranquilla', luminosa e perfettamente idratata. Un prodotto che può essere anche utilizzato come crema da notte durante il periodo d'esposizione.

#### FLUIDE FRAÎCHEUR APAISANT CORPS

Un fluido rinfrescante che addolcisce immediatamente la pelle dopo l'esposizione solare grazie ai suoi attivi lenitivi. Un fluido che previene l'invecchiamento foto-indotto e idrata la pelle per ridonarle tutta la sua luminosità.



\* formulato per ridurre i rischi di allergia.



IL MAQUILLAGE-SOIN HAUTE  
PERSONNALISATION  
(ALTA PERSONALIZZAZIONE)

## SUBLIMARE →

Realizzando la nuova gamma maquillage-soin Haute Personnalisation, i ricercatori ed i make - up artist, hanno pensato a VOI. Anche se oggi tutti gli effetti e tutti gli stili sono permessi, c'è una regola d'oro: quella di restare in accordo con se stessi, qualunque sia la tendenza.

Per rivelare la vostra bellezza naturale e valorizzarne i punti forti, Sothys ha sviluppato un nuovo approccio colore tenendo conto del vostro stile, del tipo di carnagione, del colore dei vostri occhi e dei capelli.

Dopo analisi e su consigli della vostra estetista, determinerete infine le armonie che vi valorizzano maggiormente per comporre la vostra nuova palette Haute Personnalisation.

E perchè la vostra pelle è anche unica, il maquillage Sothys integra principi attivi trattanti multibenefici formulati su misura, in complementarità diretta con i vostri prodotti di trattamento abituali Sothys.

UN SOGNO DI COLORI, I VOSTRI, IN PERFETTA ARMONIA...



TIPOLOGIA CHIARA



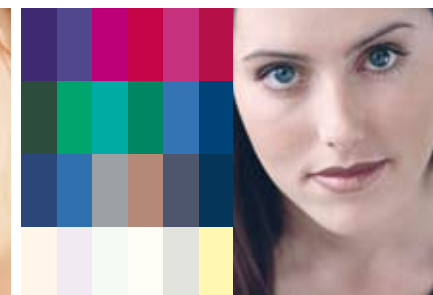
TIPOLOGIA AMBRATA



TIPOLOGIA CALDA



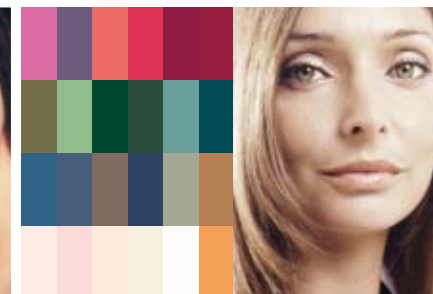
TIPOLOGIA FREDDA



TIPOLOGIA LUMINOSA



TIPOLOGIA TEMPERATA



Per determinare la vostra tipologia ed i colori che le si addicono, consulta la tua estetista Sothys che ti farà un'analisi Alta Personalizzazione.



## GLI OCCHI

### OMBRETTI WET & DRY

Ombretti dalla texture metà crema metà polvere per un utilizzo asciutto o umido.  
**Effetti** : idratante, lunga tenuta.



### OMBRETTI REGARD NOUVEAU

Una formula "seconda pelle" ultra leggera dai colori puri: un effetto metallizzato immediato.



### MATITE SOPRACCIGLIA

Una texture delicata per una tenuta lunga durata.

**Effetti** : non secca.



### SOIN LUMIÈRE CONTOUR DE L'ŒIL

Un prodotto innovativo anti-occhiaie che nasconde i segni, donando luce allo sguardo.

**Effetto** : distende e liscia.

### MATITE OCCHI REGARD INTENSE

Una texture fondente per uno sguardo sublime ed un maquillage a perfetta tenuta per tutta la giornata.

**Benefici** : non secca.



### MASCARA SOIN VOLUME

Una texture trattante e cremosa per un effetto volume su misura.

**Effetti** : protezione.

Testato sotto controllo oftalmologico.



### MASCARA SOIN WATERPROOF

Una texture volumizzante resistente all'acqua.

**Effetto** : protezione.

Testato sotto controllo oftalmologico.



## LE LABBRA

### ROSSETTI SOIN MATIFIANT

Al delicato profumo di vaniglia, donano comfort lunga durata.

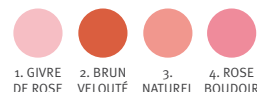
**Effetto** : emolliente.



### MATITE LABBRA

Una texture vellutata per un risultato duraturo e perfetto.

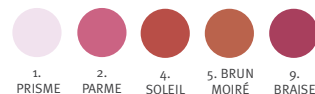
**Benefici** : non secca.



### GLOSS ÉCLAT DE SOIN

Per un'ultra-brillantezza non collante.

**Benefici** : confort.



### ROSSETTI HYDRA-FONDANT

Formula lunga tenuta, comfort e scorrevolezza all'applicazione assoluti.

**Effetti** : idratante ed anti-inquinamento.







## IL COLORITO

### BLUSH DELICATI LUNGA TENUTA

Un tocco vellutato ed evanescente per un effetto lunga tenuta.

**Effetto** : protettivo ed opacizzante.



### POUDRE LIBRE EFFET LUMIÈRE

Un velo delicato per un colorito naturale, perfettamente uniforme, fino a tarda notte.

**Effetti** : opacizzante, luminoso, azione seboasorbente.

Disponibile in versione compatta.

### SOIN SOLEIL VELOUTÉ

Una carezza di luce, effetto bonne-mine garantito.

**Effetti** : lisciante, luminoso, protezione.



### SOIN SOLEIL VELOUTÉ INTENSE

Effetto abbronzato ancora più intenso.



### TINTE LIFT DEFENSE®

Tinte alta tecnologia per un doppio effetto lifting e protettivo dai risultati provati. Effetto lifting immediato: +19%\*

**Effetti** : anti-età, lisciante, protettivo.



### TINTE OXYLIANCE™

Un effetto splendore assoluto al 100% opacizzante per una texture magica : una volta applicato, la sua formula in crema si trasforma in polvere.

**Effetti** : illumina, opacizza, anti-inquinamento.



### TINTE COMPACT EFFET LISSANT

Texture vellutata per un maquillage veloce come in un batter d'occhio.

**Effetti** : lisciante, comfort



## LE UNGHIE

### IL COLORITO

#### TINTE HYDROPTIMALE®THI3

Una texture fondente colorata ed idratante.

**Effetti** : sublime effetto luminoso, maquillage naturale.



#### SOIN CORRECTEUR ROUGEURS

Una texture in crema che si fonde nella pelle nascondendo i piccoli rossori.

**Effetto** : correcteur, unifiant.

#### SOIN CORRECTEUR IMPERFECTIONS

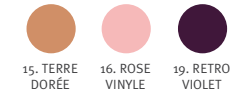
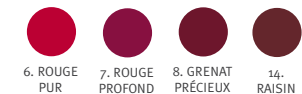
Una texture in polvere per coprire e mascherare le piccole imperfezioni.

**Effetto** : correttore, uniformante, riparatore.

### SMALTI PROTECTION ECLAT

Formula lunga tenuta ed un risultato di brillantezza estrema.

**Effetti** : fortificante/indurente, nutriente.



#### SOIN ONGLES MULTI-ACTION

Formula 3 in 1 che si può utilizzare come base, come fissatore o smalto incolore.

**Effetti** : protettore, lunga durata.



I TRATTAMENTI UOMO

# SOTHYS HOMME

Il trattamento di nuova generazione al Fitomalto: una linea di alta tecnologia concepita per i bisogni specifici della pelle dell'uomo.

## TRATTAMENTO ISTITUTO DETOSSINANTE-DESTRESSANTE

60 minuti per ridurre le tensioni nervose, stimolare lo spirito, detossinare la pelle. Si alternano fasi di modelage con la Digi. Esthétique® e di applicazione di attivi multi-benefici (idratanti, tonificanti, anti-rughe, anti-inquinamento) : efficacia 100% zen!



## TRATTAMENTI A DOMICILIO RIGENERAZIONE IN 3 TEMPI

### 1. I DETERGENTI

#### NETTOYANT ACTIF DÉTOXIFIANT

Il nuovo gesto di detersione quotidiana per favorire l'eliminazione delle impurità e preparare la pelle alla rasatura.

#### GOMMAGE DÉSINCRUSTANT

Un trattamento disincrostante per detergere a fondo i pori ed eliminare le rugosità. I suoi micro granuli gommanti detergono l'epidermide. La pelle è pulita, rinvigorita come nuova. La rasatura è facilitata.

#### SOIN REVIGORANT CORPS ET CHEVEUX

Una formula 2 in 1 per un utilizzo rapido e pratico.

Deterge la pelle e i capelli con delicatezza.

### 2. I SOINS ATTIVI

#### SOIN ACTIF HYDRATANT

Un fluido leggero e non grasso che apporta alla pelle l'idratazione di cui necessita per ritrovare o conservare comfort e morbidezza.

→ Efficacia provata

### SOIN ACTIF ANTI-RIDES

Questo prodotto anti-età protettore riduce le rughe, leviga le rughe e previene la comparsa di nuove rughe. Può essere applicato direttamente dopo la rasatura.

→ Efficacia provata

### 3. I SOINS MIRATI

#### SOIN ANTI-FATIGUE YEUX

Questo fluido rinfrescante è una formula completa con una tripla azione anti-occhiaie, anti-borse e anti-rughe. Liscia il contorno degli occhi e gli ridona luminosità e tonicità. Senza profumo né coloranti. Testato sotto controllo oftalmologico.

#### FLUIDE MATIFIANT ZONE T

La sua texture fluida, leggera dalla rapida penetrazione, effettua un'azione anti-lucido immediata e duratura su tutte le zone grasse del viso (zona T= fronte, naso, mento).

→ Efficacia provata

#### BAUME APAISANT APRÈS-RASAGE

Questo prodotto ad effetto immediato lenisce e apporta comfort e benessere alla pelle. Favorisce le difese naturali.

→ Efficacia provata



## LA NATURA, ISPIRATRICE DELLA BELLEZZA

“Voglio farvi una confidenza: in tutti questi anni, mentre convogliavo le mie energie a Tokyo, New York o Singapore al fine di sviluppare Sothys, come la referente della bellezza per gli Istituti, il mio pensiero non ha mai lasciato Auriac, lo scrigno verde del mio giardino della Corrèze, questo luogo magico che, in tutto questo tempo, mi ha sempre ispirato sentimenti di pace ed energia.

Accedervi non è facile, “lontano da tutti ma vicino a Dio” dicevano gli antichi su questo incredibile territorio della Xaintrie, situato ai bordi della Dordogne e vicino ai rilievi dell’Auvergne, dove si sente la forza di una natura totalmente preservata.

Ed è per questo che ai bordi di un lago, ho creato “Les Jardins Sothys™”, un giardino botanico, un luogo eccezionale per riscoprire e sognare, aperto a tutti. Ma, per andare più lontano, per tutti coloro che vogliono sentire e riscoprire, a casa loro, tutti i benefici incredibili di questa natura, ho voluto una nuova gamma di cosmesi naturale totalmente ispirata: Beauty Garden® by Sothys.”

Bernard Mas,  
Fondatore e Presidente del Consiglio  
di Sorveglianza Sothys.

# BEAUTY GARDEN® BY SOTHYS



IL MEGLIO  
DALLA NATURA





## SIMBOLI DI UNA NATURA VIVA, I GIARDINI SOTHYS VANNO PIU' LONTANO ISPIRANDO LA RICERCA

Invito al benessere dei sensi, concentrato d'attivi essenziali arricchiscono i trattamenti. Fonte naturale di vita, i giardini Sothys hanno ispirato un polo della ricerca fondamentale e dato il via ad un partenariato con l'Università di Limoges per studiare e valorizzare la flora locale, al fine di creare un avvenire cosmetico, del quale solo Sothys potrà rivendicarne l'origine.

Da questo studio è nato un attivo originale e Sothys lo ha denominato **VMA™ (Vegetal Moisturizing Activator™)**

La pelle si protegge grazie ad un film idratante, che è necessario per preservarla dalle aggressioni dell'ambiente e dell'invecchiamento. Questo è il ruolo del VMA™ Sothys, presente in ciascun prodotto della gamma Beauty Garden® by Sothys.

Il VMA™ concentra al suo interno un complesso idratante composto da tre attivi essenziali ed importanti: estratti di Bacche di ciliegio, Angelica e Biancospino, il tutto associato a glicerina di origine esclusivamente vegetale.



## IL PROGRAMMA BEAUTY GARDEN® BY SOTHYS

### IN CABINA

#### Il nuovo soin professionale viso

Il trattamento comincia con un démaquillage (Fluide démaquillant + Eau florale), seguito da un Gommage à l'Hélianthus et Coques de noix. Dopodiché si effettua il modelage con l'Huile de modelage visage et corps, poi la Masque pelliculable au riz. Il trattamento termina con l'applicazione del Soin visage à l'Hélianthus e romarin... 50 minuti di rilassamento in cabina per una pelle dolce ed luminosa !

#### Il nuovo soin professionale corpo

Protocollo flessibile. Il trattamento può consistere in :

- un gommage : mescolando huile de modelage e poudre exfoliante aux noyaux d'abricots
- un modelage : con l'huile de modelage
- un soin completo gommage + modelage

#### Fluide démaquillant aux bourgeons de cerisier (gemme di ciliegio)

Un'emulsione fluida e leggera per struccare con dolcezza il viso e il collo. Lascia la pelle morbida e deterata con una squisita sensazione di freschezza. Testato sotto controllo oftalmologico.

#### Eau florale d'angélique et d'aubépine (angelica e biancospino)

Questa lozione dolce e fresca è ideale per perfezionare il démaquillage o per rimuovere la maschera. Testata sotto controllo oftalmologico.

#### Soin visage à l'hélianthus et au romarin (girasole e rosmarino)

Un prodotto delicato dove la texture fine si fonde istantaneamente con la pelle. Procura comfort e luminosità alle pelli normali e miste e lascia l'epidermide luminosa e vitale. Protegendo la pelle, contribuisce a ritardare la comparsa dei primi segni d'invecchiamento.

#### Gommage à l'hélianthus et coques de noix (girasole e guscio di noce)

Un gommage al guscio di noce per eliminare le cellule morte con dolcezza, affinare la grana della pelle e rivelare una carnagione luminosa. Un vero e proprio prodotto trattante che associa dolcezza ed efficacia.

#### Huile nourrissante corps à l'hélianthus (girasole)

Prodotto all'Olio di Girasole bio ricco di vitamina E anti-ossidante che apporta morbidezza e nutrimento alla pelle e previene il suo invecchiamento. La sua texture di olio secco è ideale per effettuare un modelage a domicilio. Delicatamente profumato, lascia la pelle liscia e satinata.

#### Lait pour le corps aux bourgeons de cerisier et à la lavande (gemme di ciliegio e lavanda)

Una texture fondente e fresca per una pelle vellutata e questo latte virtuoso avvolge la pelle con un velo delicatamente profumato all'olio di lavanda.

